

BYTOVÝ DŮM B3 BYT B3.4.3

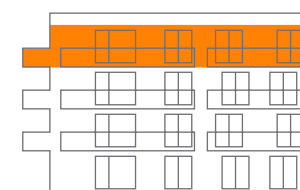
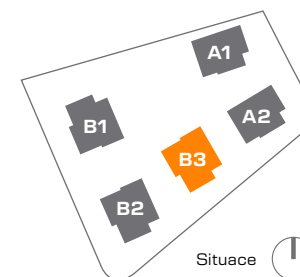
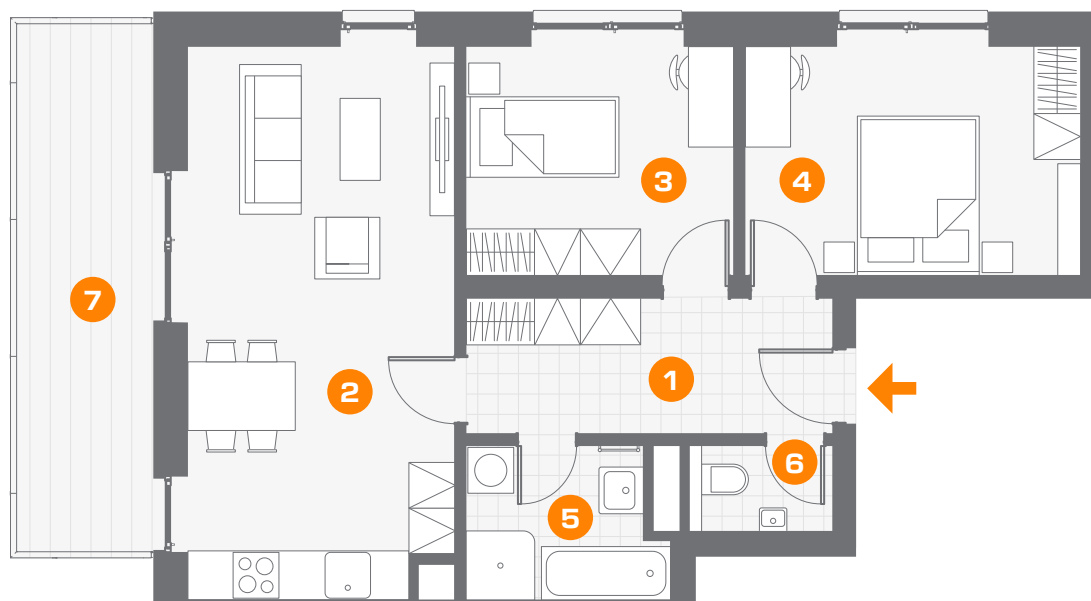
Podlaží 4. NP
Dispozice **3+KK**

1	Předsíň	6,1 m ²
2	Obývací pokoj + jídelna	25,9 m ²
3	Pokoj	10,9 m ²
4	Pokoj	13,6 m ²
5	Koupelna	5,0 m ²
6	WC	2,1 m ²

Užitná plocha bytu¹⁾ 63,6 m²
Podlahová plocha bytu²⁾ **69,6 m²**

7	Balkón Sklep	12,9 m ² 8,0 m ²
---	-----------------	---

K bytu náleží parkovací stání



Podlaží



Plán podlaží

1) Užitná plocha bytu – součet užitné plochy všech místností bytové jednotky, bez plochy teras/balkonů. 2) Podlahová plocha bytu – půdorysná plocha všech místností bytové jednotky, včetně půdorysné plochy všech svislých nosných i nenosných konstrukcí bytu, jako jsou stěny příčky, sloupy, komíny a obdobné svislé konstrukce, stanovená v souladu s nařízením vlády, 366/2013 Sb. Poznámka: Vyobrazení bytové jednotky, jejího vybavení (zařízení, nábytku, kuchyňské linky spotřebičů apod.) a situace území je pouze informativní. Vybavení není součástí dodávky bytové jednotky. Uvedené rozměry jsou pouze informativní a mohou doznat změny. Finální provedení bytové jednotky bude stanoveno dohodou o prodeji bytové jednotky, uzavřenou mezi prodávajícím a kupujícím. Proávající si vyhrazuje právo na změny.