

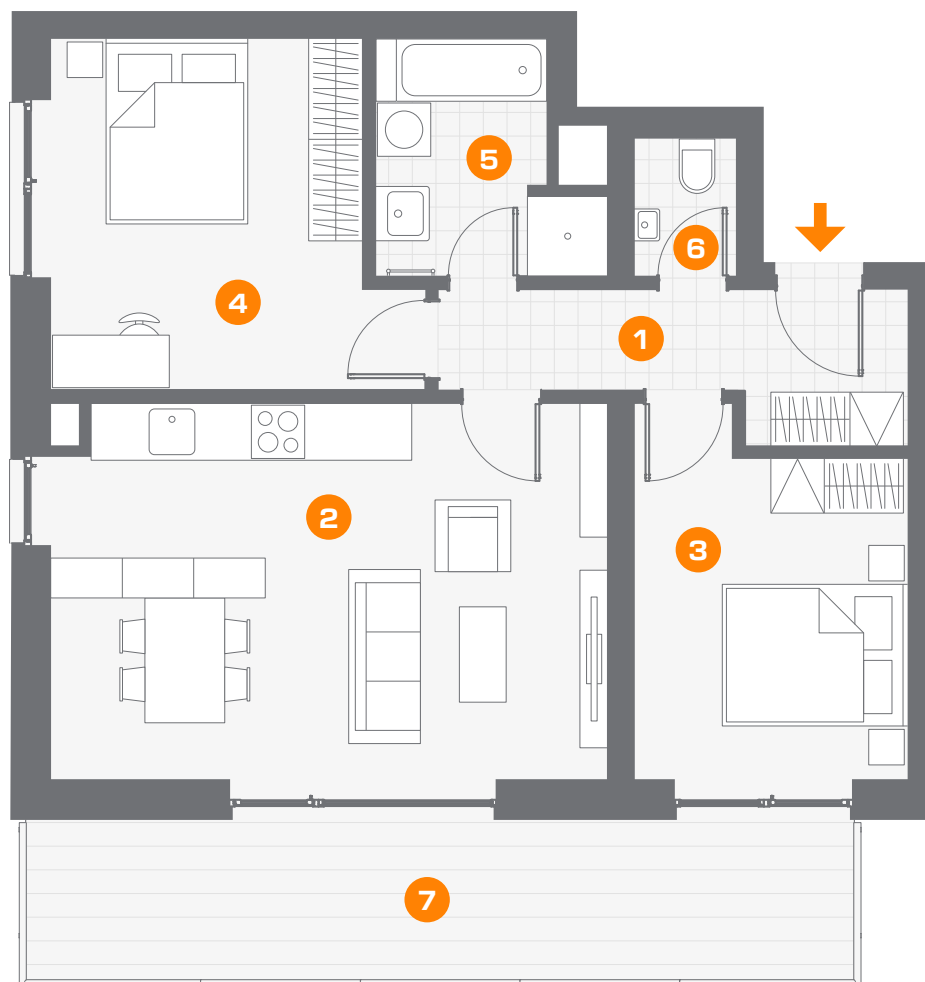
BYTOVÝ DŮM B3 BYT B3.2.1

Podlaží 2. NP
Dispozice **3+KK**

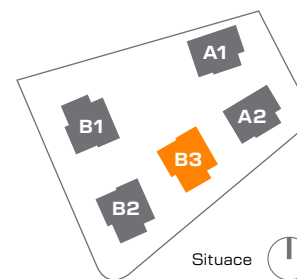
1	Předsíň	7,9 m ²
2	Obývací pokoj + jídelna	27,0 m ²
3	Pokoj	15,1 m ²
4	Pokoj	12,2 m ²
5	Koupelna	5,7 m ²
6	WC	1,8 m ²

Užitná plocha bytu¹⁾ 69,7 m²
Podlahová plocha bytu²⁾ **74,2 m²**

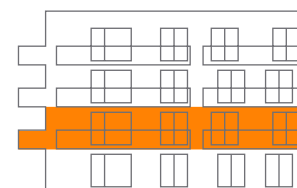
7	Balkón	17,5 m ²
	Sklep	7,7 m ²
K bytu náleží parkovací stání		



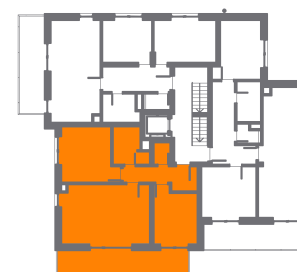
0 1 2 m



Situace



Podlaží



Plán podlaží

1) Užitná plocha bytu – součet užitné plochy všech místností bytové jednotky, bez plochy teras/balkonů. 2) Podlahová plocha bytu – půdorysná plocha všech místností bytové jednotky, včetně půdorysné plochy všech svislých nosných i nenosných konstrukcí bytu, jako jsou stěny příčky, sloupy, komíny a obdobné svislé konstrukce, stanovená v souladu s nařízením vlády, 366/2013 Sb. Poznámka: Vyobrazení bytové jednotky, jejího vybavení (zařízení, nábytku, kuchyňské linky spotřebičů apod.) a situace území je pouze informativní. Vybavení není součástí dodávky bytové jednotky. Uvedené rozměry jsou pouze informativní a mohou doznat změn. Finální provedení bytové jednotky bude stanoveno dohodou o prodeji bytové jednotky, uzavřenou mezi prodávajícím a kupujícím. Prodávající si vyhrazuje právo na změny.