

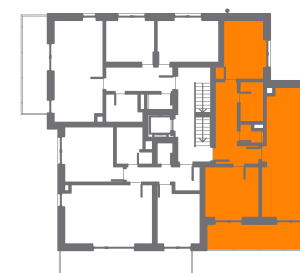
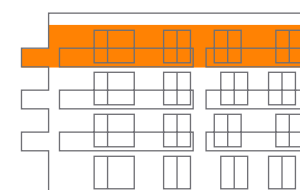
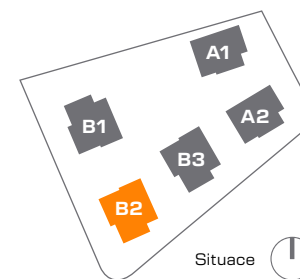
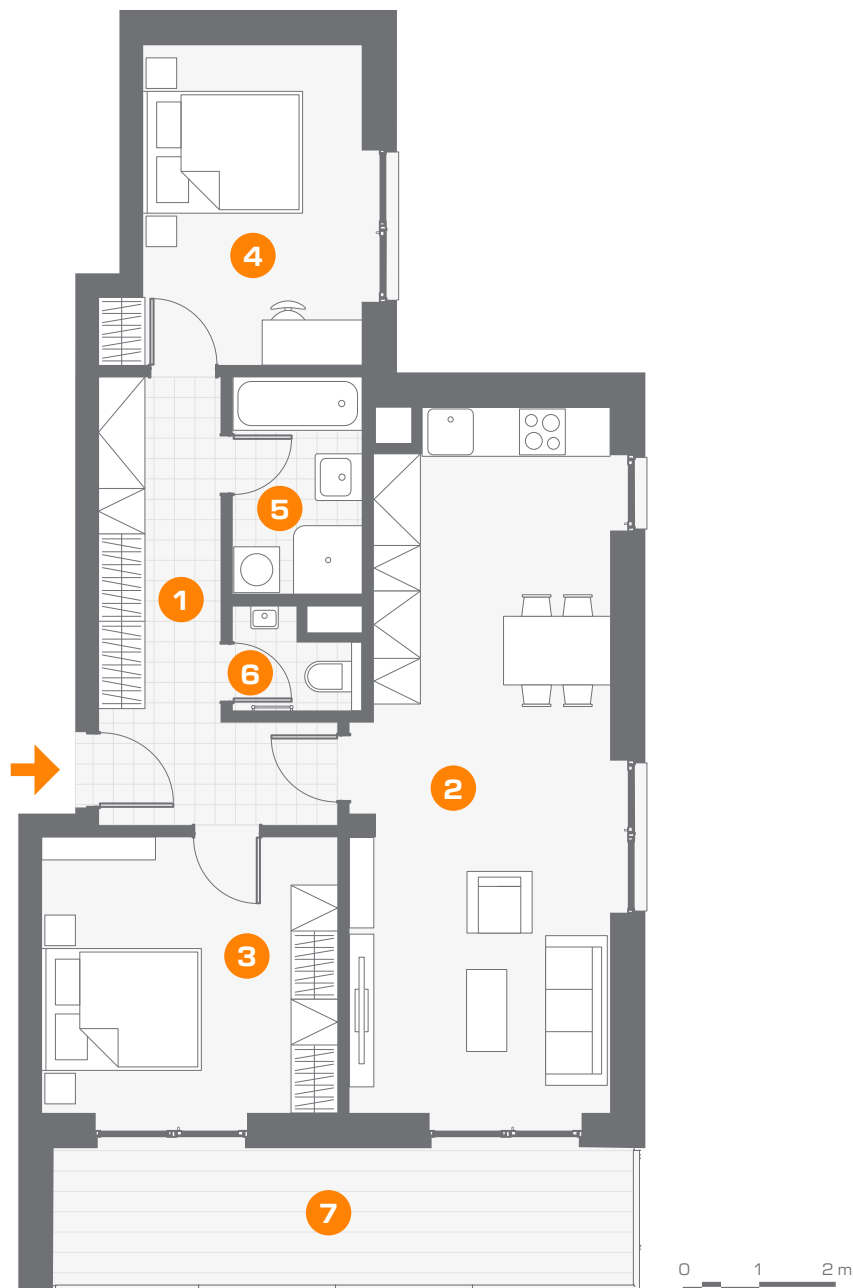
## BYTOVÝ DŮM B2 BYT B2.4.2

Podlaží 4. NP  
Dispozice **3+KK**

1	Předsíň	11,5 m <sup>2</sup>
2	Obývací pokoj + jídelna	31,0 m <sup>2</sup>
3	Pokoj	14,5 m <sup>2</sup>
4	Pokoj	13,3 m <sup>2</sup>
5	Koupelna	4,9 m <sup>2</sup>
6	WC	1,9 m <sup>2</sup>

Užitná plocha bytu<sup>1)</sup> 77,1 m<sup>2</sup>  
Podlahová plocha bytu<sup>2)</sup> **80,3 m<sup>2</sup>**

7	Balkón	14,3 m <sup>2</sup>
	Sklep	8,0 m <sup>2</sup>
K bytu náleží parkovací stání		



1) Užitná plocha bytu – součet užitné plochy všech místností bytové jednotky, bez plochy teras/balkónů. 2) Podlahová plocha bytu – půdorysná plocha všech místností bytové jednotky, včetně půdorysné plochy všech svislicích nosných i nenosných konstrukcí bytu, jako jsou stěny příčky, sloupy, komíny a obdobné svislé konstrukce, stanovená v souladu s nařízením vlády, 366/2013 Sb. Poznámka: Vyzobrazení bytové jednotky, jejího vybavení (zařízení, nábytku, kuchyňské linky spotřebičů apod.) a situace území je pouze informativní. Vybavení není součástí dodávky bytové jednotky. Uvedené rozměry jsou pouze informativní a mohou doznat změn. Finální provedení bytové jednotky bude stanoveno dohodou o prodeji bytové jednotky, uzavřenou mezi prodávajícím a kupujícím. Proávající si vyhrazuje právo na změny.