

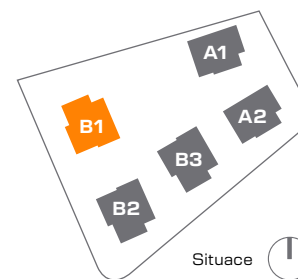
BYTOVÝ DŮM B1 BYT B1.1.3

Podlaží 1. NP
Dispozice **3+KK**

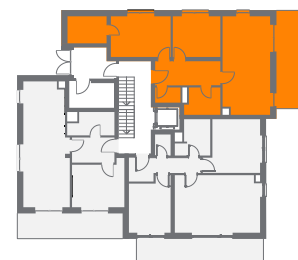
1	Předsíň	8,5 m ²
2	Obývací pokoj + jídelna	25,9 m ²
3	Pokoj	10,9 m ²
4	Pokoj	13,7 m ²
5	Koupelna	5,0 m ²
6	WC	2,1 m ²
7	Šatna	5,8 m ²

Užitná plocha bytu¹⁾ 71,9 m²
Podlahová plocha bytu²⁾ **75,8 m²**

8	Terasa	19,6 m ²
	Předzahrádka	83,2 m ²
	Sklep	8,8 m ²
K bytu náleží parkovací stání		



Podlaží



Plán podlaží

¹⁾ Užitná plocha bytu – součet užitné plochy všech místností bytové jednotky, bez plochy teras/balkonů. ²⁾ Podlahová plocha bytu – půdorysná plocha všech místností bytové jednotky, včetně půdorysné plochy všech svislých nosných i nenosných konstrukcí bytu, jako jsou stěny příčky, sloupy, komíny a obdobné svislé konstrukce, stanovené v souladu s nařízením vlády, 366/2013 Sb. Poznámka: Vyzobrazení bytové jednotky, jejího vybavení (zařízení, nábytku, kuchyňské linky spotřebičů apod.) a situace území je pouze informativní. Vybavení není součástí dodávky bytové jednotky. Uvedené rozměry jsou pouze informativní a mohou doznat změn. Finální provedení bytové jednotky bude stanoveno dohodou o prodeji bytové jednotky, uzavřenou mezi prodávajícím a kupujícím. Proávající si vyhrazuje právo na změny.